

## Desktop-Virtualisierung (e-Campus)

Die BHAK-BHAS Krems bietet für alle Schüler/innen und Lehrer/innen einen **Remotezugang** zur **Verwendung der schulischen Software** an. Der Remotezugang kann im WLAN der Schule und über das Internet verwendet werden.

Für die Einrichtung der Verbindung benötigen Sie einen **RDP-Client**. Dieser ist für alle gängigen Betriebssysteme verfügbar: Windows, Apple OS X, Apple iOS, Android usw. Unter Windows ist ein entsprechender Client (Remotedesktopverbindung, mstsc) bereits vorinstalliert. Auf einem Tablet oder Smartphone laden Sie die entsprechende App aus dem App-Store herunter.

Die Internetadressen der Server lauten:

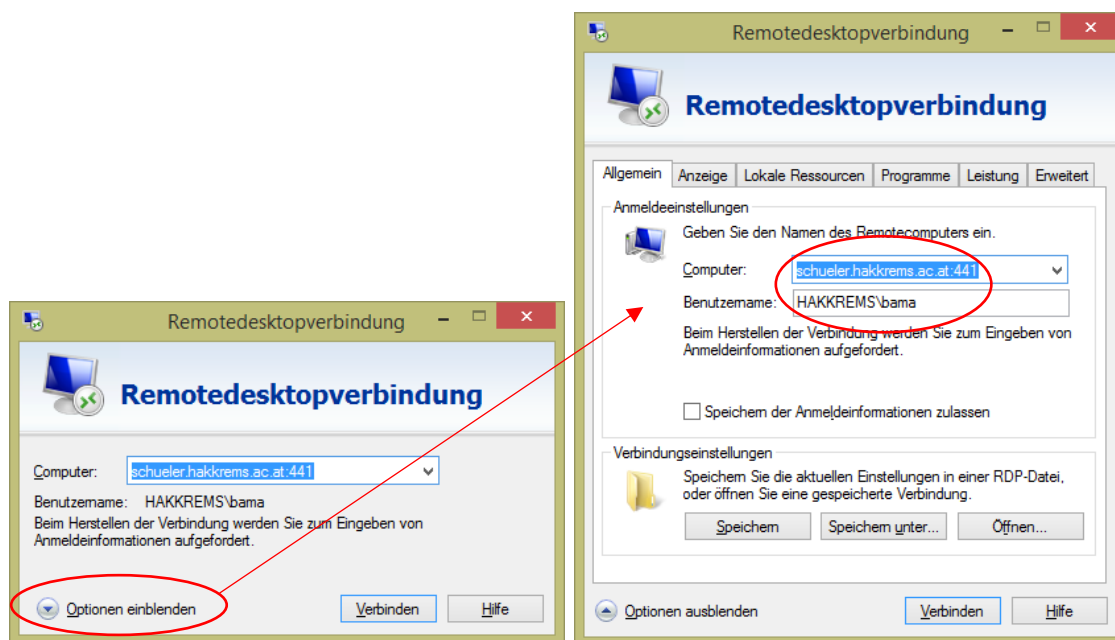
- **1. & 2. JG HAK:** **schueler.hakkrems.ac.at:442**
- **3. JG HAK:** **schueler.hakkrems.ac.at:443**
- **4. JG HAK:** **schueler.hakkrems.ac.at:444**
- **5. JG HAK:** **schueler.hakkrems.ac.at:445**
- **HAS:** **schueler.hakkrems.ac.at:446**
- **Lehrer/innen:** **www.hakkrems.ac.at:33333**

Jeder Server unterstützt bis zu 20 gleichzeitige Verbindungen. Sollte ein Server ausgelastet sein, verbinden Sie sich mit einem anderen. Ungenutzte Verbindungen werden nach einigen Minuten beendet und der inaktive User wird automatisch abgemeldet.

Zum Beenden Ihrer Session melden Sie sich bitte ab oder schließen das RDP-Fenster.

### Remotedesktopverbindung unter Windows

Starten Sie das Programm „**Remotedesktopverbindung**“: Drücken Sie **Windows+R** und geben Sie „mstsc“ ein. Klicken Sie auf **erweiterte Optionen**.



Geben Sie als **Computer** die Internetadresse des Servers an, z.B. **schueler.hakkrems.ac.at:442**. Die Zahl nach dem Doppelpunkt verbindet mit dem gewünschten **Server (442 bis 446)**.

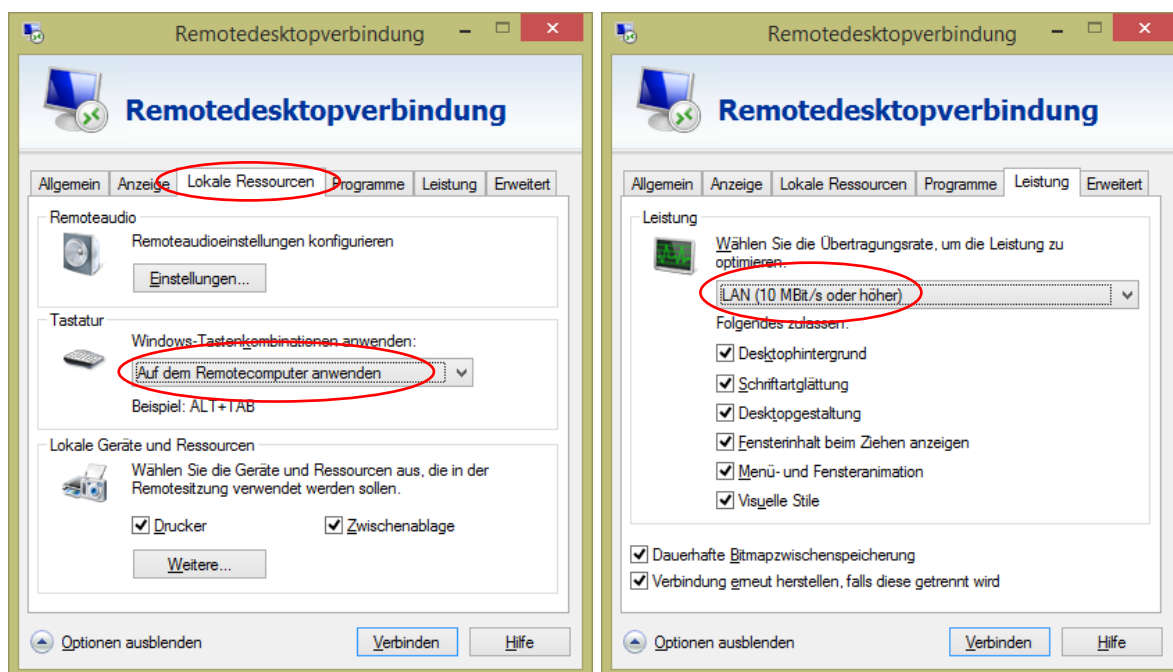
Stellen Sie Ihrem Benutzernamen „**hakkrems\**“ vor.

Wenn Sie „**Speichern der Anmeldeinformationen zulassen**“ aktivieren, werden Sie beim Verbindungsaufbau nicht mehr nach einem Kennwort gefragt.

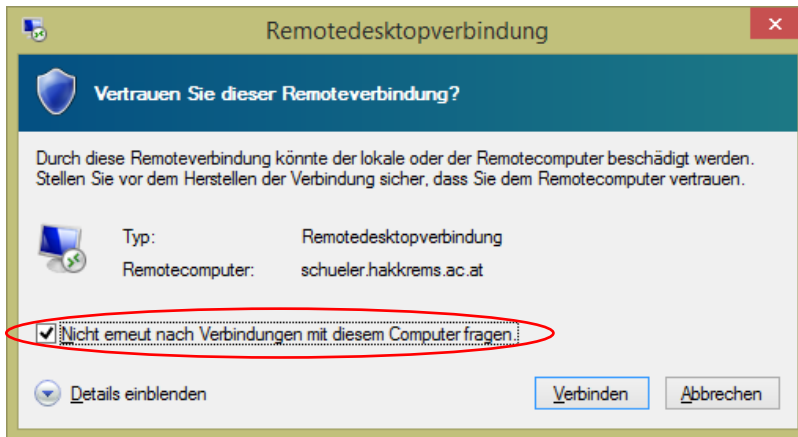
Mit der Schaltfläche „**Speichern unter**“ können Sie die Verbindung als Desktop-Verknüpfung abspeichern, sodass Sie künftig die Verbindung per Doppelklick direkt starten können.



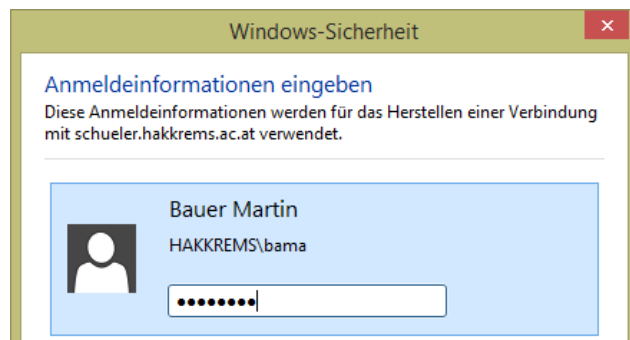
In den **Registerblättern** können weitere Einstellungen für die Remoteverbindung vorgenommen werden, z.B. das **Anwenden von Windows-Tastenkombinationen auf den Remotecomputer** (empfehlenswert) oder das Auswählen einer **höheren Übertragungsrate** für optimale Darstellung (empfehlenswert, wenn Sie eine schnelle Internetanbindung haben).



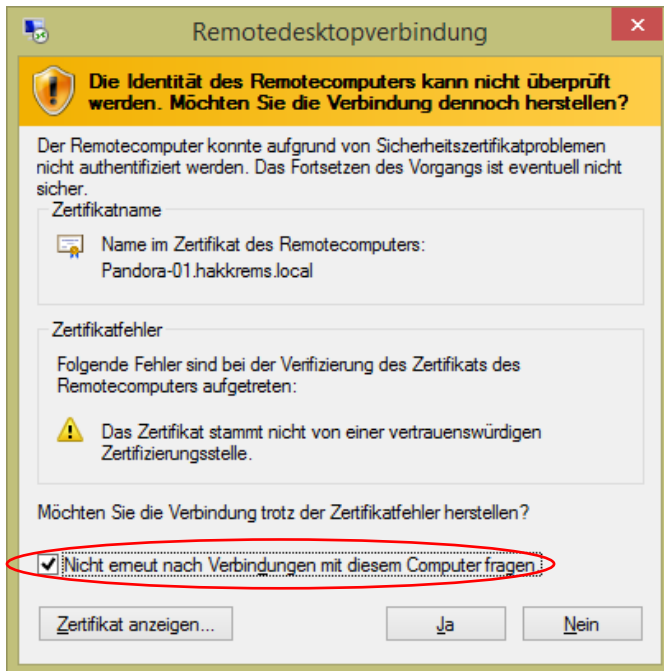
Klicken sie auf die Schaltfläche „**Verbinden**“ und bestätigen Sie den nachfolgenden Dialog. Haken Sie die Option an:



Melden Sie sich mit Ihrem Netzwerk-  
kennwort an, das Sie in der Schule  
verwenden.



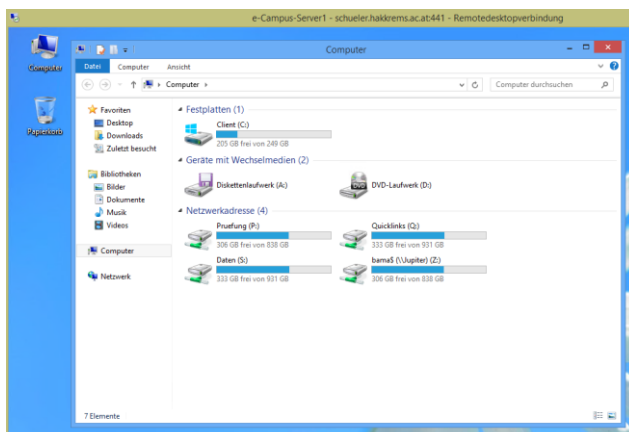
Bestätigen Sie den nachfolgenden Dialog und haken Sie die Option an:



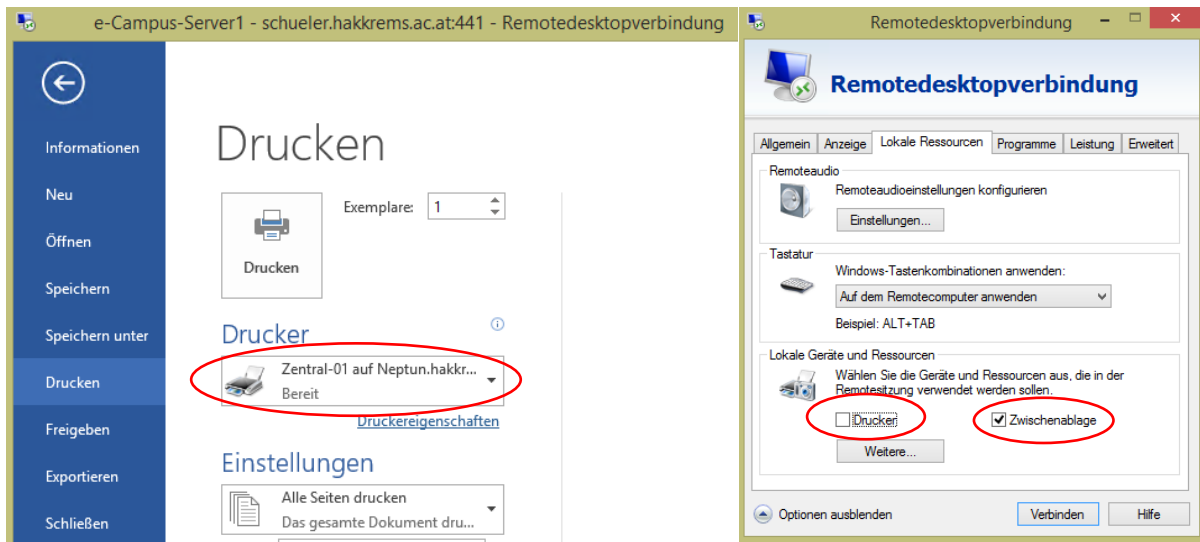
Nach der Anmeldung erhalten Sie den Startbildschirm des virtuellen Schulcomputers. Dieser verwendet das Betriebssystem Windows 8 und enthält sämtliche Schulsoftware, wie jeder andere Schulcomputer auch, z.B. Office 2013, BMD, Adobe Software.



Sie haben direkten **Zugriff auf alle Netzlaufwerke der Schule**, z.B. auf Ihr Z-Laufwerk. Sie können einfach über die **Zwischenablage** Dateien und Daten zwischen Ihrem Gerät und dem virtuellen Schulcomputer kopieren (in beide Richtungen).

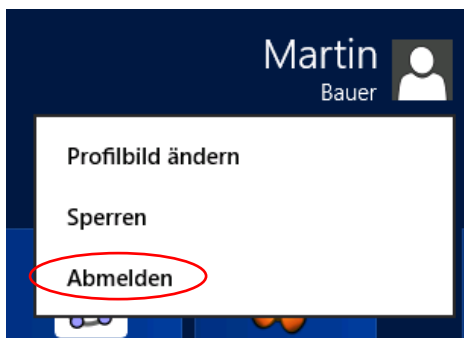


Zum Drucken stehen sowohl der **Zentraldrucker** als auch lokale Drucker zur Verfügung, die umgeleitet werden. Ob lokale Drucker umgeleitet werden, können Sie in den Verbindungseinstellungen festlegen (übrigens auch, ob die Zwischenablage funktionieren soll).



Wenn Sie eine Verbindung zu einem Server beenden und innerhalb der Timeout-Zeit wieder neu aufbauen, setzen Sie die Session dort fort, wo Sie zuletzt waren. Wenn Sie länger warten, wird Ihre aktive Session abgemeldet. Eine Neuverbindung führt dann zu einer Neuansmeldung.

Zum **Beenden Ihrer Arbeitssitzung** melden Sie sich bitte ab! Wechseln Sie in das Startmenü, klicken Sie auf Ihren Loginnamen und wählen Sie abmelden aus.



IT-Management; 29.8.2017

Die Anschaffung des Servers für die Desktop-Virtualisierung wurde vom

**Elternverein der BHAK-BHAS Kreams**

ermöglicht. Wir danken für die Unterstützung.